

PANORA

Temmuz - Ağustos 2014
Oyun ve Eğlence

ÇOCUK

Kaşını
Nasıl
oluşur?

BAL
ARILARI

JOAN
MIRO

İZMİR

PANORA

ÇOCUK

PANORA ÇOCUK ATÖLYESİ'NDE BU AY

Tatil hazırlıklarını
birlikte yapıyoruz

Tatilin tadını doyasıya çıkarmak için
Panora'da buluşalım.

1-31 Temmuz

Pazartesi

1. Atölye: 13.00-14.00

2. Atölye: 14.00-15.00

Perşembe

1. Atölye: 10.00-11.00

2. Atölye: 11.00-12.00

Cumartesi-Pazar

1. Atölye: 14.00-15.30

2. Atölye: 16.00-17.30



PANORA
ALISVERİŞ VE YAŞAM MERKEZİ

Bu eğlenceli içeriklerin nasıl oluştuğunu merak ediyormusunuz?

Düşünüp-taşınıp akıllar-fikirler üreten **Başak Akyüz** araştırıp, ilham perileri geldiğinde metinleri yazıyor ve eğlenceli, öğretici sanat uygulamalarını ekliyor. Yorgun düşünüp dinlenmeye çekildiğinde **Pınar Yılmaz** bütün yazıları okuyup düzeltmeleri yapıyor. Reklam ajansımızdan **Neslihan Başkaya**'nın hayal gücüyle birleşen sihirli elleri, görselleri oluşturuyor. Umarız siz de okurken keyif alıyorsunuzdur.

içindekiler

İzmir 3

Masmavi Deniz Bizi Bekliyor 5



Joan Miro 10

Miro Oyunu 12

Bal Arıları 14

Ev Yapımı Dondurma 16

Panora Çocukları 17

Besinler Vücudumuzda Nasıl Sindirilir? 20

Kaşıntı Nasıl Oluşur? 22

Alışveriş Önerileri 24

Yaz Tatili 30

Resimdeki 7 Fark 38

Sudoku-Çengel Bulmaca 39

Origami 40

Boyama 42

Cevaplar 44

Panora Alışveriş ve Yaşam Merkezi'nin ilanidir.

indirim

Kuponukes indirimikap

Karamela

Panora Çocuk İndirim Kuponu ile yapılan 150 TL ve üzeri alışverişlerde **%10 indirim.**

İndirim Grupları hariç, sezon ürünlerinde 31 Ağustos 2014'e kadar geçerlidir.



bebeğim

Panora Çocuk İndirim Kuponu ile yapılan alışverişlerde 100 TL ve üzerine **%5,** 200 TL ve üzerine **%10 indirim.**

31 Ağustos 2014'e kadar geçerlidir.



LEOPOLDO

Kampanyalı ürünler hariç 100TL ve üzeri alışverişlerde **%10 indirim.**

31 Ağustos 2014'e kadar geçerlidir.



BEBEK
BY PIKKOLO

Panora Çocuk İndirim Kuponu ile yapılan 150 TL ve üzeri alışverişlerde **%10 indirim.**

31 Ağustos 2014'e kadar geçerlidir.

İndirim kuponu, Mobilyalar, STOKKE ve BLOOM marka ürünlerle geçerli değildir. İndirimli veya kampanyalı ürünler ile bu indirim birleştirilemez, kullanılamaz.



PANÇO

Panora Çocuk İndirim Kuponu ile yapılan alışverişlerde **%10 indirim.**

31 Ağustos 2014'e kadar geçerlidir.



oyunparkı

Panora Çocuk İndirim Kuponu ile yapılan alışverişlerde yalnızca oyunparkı girişleri **15 TL yerine 10 TL!**

31 Ağustos 2014'e kadar geçerlidir.



cupcake's

Panora Çocuk kartıyla gelenlere **%10 indirim.**

31 Ağustos 2014'e kadar geçerlidir.





İZMİR

İzmir'in dağlarında
çiçekler açar!



gezi



PANORA
ÇOCUK

İZMİR

Ülke: Türkiye

Nüfus: 3.948.848

Bölge: Ege Bölgesi

Para Birimi: Türk Lirası

Resmi Dil: Türkçe

Yüzölçümü: 11.973 km²

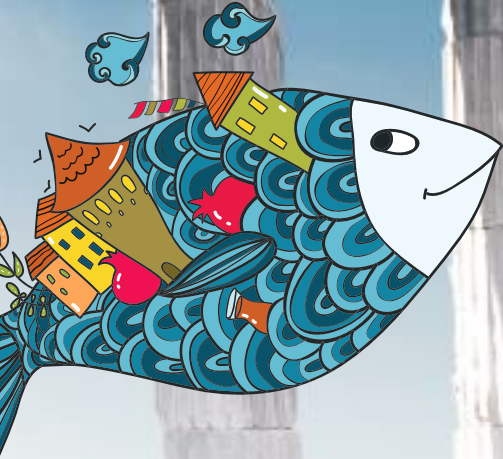


Panora Çocuk kartlarını
biriktirerek kendi
koleksiyonunuzu
oluşturabilirsiniz.



Pırıl pırıl
güneşi, dünyaca
ünlü antik kenti
ile Ege'nin incisi
İzmir bizi bekliyor.

**Masmavi
Deniz, Bizi
Bekliyor**



PANORA

ÇOCUK



Son gezimizde Fransa'dan bir gemiyle Akdeniz'i geçip bir sonraki rotamız olan Türkiye'nin sahil şehirlerini keşfetmeyi planlamıştık. Kaldığımız yerden devam edelim ve İzmir Limanı'na demir atalım.

İzmir, Ege'nin tüm doğal güzelliklerine sahip olmasının yanı sıra Kurtuluş Savaşı'nda da önemli rol oynamış bir kentimizdir. İzmir'i keşfetmeye il merkezine 25 km uzaklıktaki Belkahve'den başlıyoruz. Burayı sadece tüm şehri görebildiğimiz için değil, tarihte de anlamlı bir yeri olduğu için seçtik.

Belkahve, İzmir'in düşman işgalinden kurtarılmasından bir gün önce, 8 Eylül 1922 akşamı Mustafa Kemal Atatürk'ün muhteşem manzarasıyla ayaklarının altında uzanan İzmir'i ilk gördüğü yerdir. Bir gün sonra ise İzmir düşman işgalinden kurtulmuştur.

İzmir şehir turumuza Konak ile devam ediyoruz. Meşhur saat kulesinin yanında güvercinleri besleyip, Kemeraltı'nı gezdikten sonra Kordon'a doğru bir yürüyüşe hazırlanın. Alsancak'a kadar Kordon boyunca kafelerde oturan insanlar, deniz ve martıların keyfini çıkarın.

Dönüş yolunda tarihi Asansör'ü ziyaret edeceğiz. 1907 yılında Yahudi iş adamı Nesim Levi tarafından iş



yerine gitmek için yaptırılan bu asansör günümüzde Körfez manzarası için en uygun mekanlardan biri olarak hizmet vermektedir. Ayrıca parayla çalışan dürbünlerle karşı kıyıda neler oluyor diye şöyle bir göz atmak da mümkün.

Şehirden uzaklaşmak ve doğaya yaklaşmak, hayvanların dünyasına geçmek için İzmir Doğal Yaşam Parkı'na gidiyoruz. 128 türde, 1048 hayvanı içinde barındıran parkta klima sistemiyle yağmur

ormanlarının doğal ortamı oluşturulmuş bir Tropik Merkez bulunuyor. Ayrıca çocukların hayvanlarla daha yakın olabilmesi için evcil hayvanların barındığı Çocuk Hayvanat Bahçesi de mevcut.

İzmir'in tarihini keşfetmek için şehir merkezinden biraz uzaklaşıyoruz. Türkiye'nin en önemli tarih ve turizm kentlerinden biri olan Bergama'ya gidiyoruz. Bergama'da ilk yerleşimler, M.Ö 6. yüzyıla kadar dayanmaktadır. Bergama, Hellenistik, Krallık, Roma, Bizans ve Osmanlı dönemlerini yaşamıştır. Bu dönemlerde inşa edilen birçok önemli yapı günümüze kadar ulaşmış ve Bergama'yı tarihi açıdan değerli kılmıştır. Türklerin Anadolu'yu hakimiyeti altına almasıyla birlikte, bu önemli tarihi kent bugünkü sınırlarımızda yer almıştır.

Bergama'nın tarihte önemli bazı ilklerini şöyle sıralayabiliriz:

- Deriden kağıt yapımı olan ilk

parşömen,

- 200 bin ciltlik kitaba sahip olan ilk Asya Kütüphanesi,

- İlk tıp ve eczacılığın simgesi olan Yılanlı Sütun,

- İlk mühendislik olan "U" borusu yöntemi ile Trigonometri,

- İlk batı Türkçesi grameri, (Bergamalı Kadri Efendi'nin Müyesseretü'l Ulum adlı yapıtı)

Bergama Antik Kenti, Türkiye'nin de dünyanın da en önemli antik kentlerinden biridir. İçinde barındırdığı insanlık tarihine ışık tutan yapılarıyla, kültürel mirasa katkı sağlayan amfi tiyatroları, kütüphaneleri ve tapınaklarıyla başlı başına bir şaheserdir. Tapınakların, sağlık merkezinin, tiyatroların arasında gezinirken vaktin nasıl geçtiğini anlamazsınız. Zira bu antik kenti keşfederken antik çağlara yolculuk yapıyormuşçasına gerçek dünyadan uzaklaşırsınız.

İzmir, Çeşme Alaçatı, Karaburun, Kuşadası gibi birçok sahil beldesine de sahiptir. Bu turumuzun sonunda denizin ve güneşin tadını çıkartmak için son durağımız olan Çeşme'ye gidiyoruz. Su parkları ve muhteşem kumsal bizim için eşsiz bir karne hediyesi olacak.

PANORA

PANORA

ÇOCUK
kulübü

Panora'nın Çocuklara Armağanı

Panora Çocuk Kulübü'nde
Seni Neler Bekliyor?

Özel organizasyonlara katılabilecek, indirimlerden ve sürpriz hediyelerden faydalanabileceksin. Doğum günü, yılbaşı ve özel günlerinde kendini çok özel hissedeceksin. Panora Çocuk etkinlikleri ve organizasyonlarından ilk önce senin haberin olacak. Bu kart sana Panora Çocuk Kulübü'nde eğlenmenin ve avantajların kapısını açacak...

Üye olmak için yan sayfadaki formu doldurarak, Panora Danışma Bankosu'na bırakmayı unutma.





PANORA ÇOCUK KULÜBÜ BAŞVURU FORMU

Bu form veli tarafından doldurulmalıdır.

Çocuğun Bilgileri

İsim:

Soyad:

Doğum Tarihi:

Tel:

E-posta:

Adres:

Ebeveyn Bilgisi

İsim-Soyad:

İmza:

**Mutluluk dolu
kulübümüze
hepinizi bekleriz.**

Panora'da yıl boyunca,
hiç bitmeyen bir
arkadaşlık var. Bir
arada eğlenmenin ve
öğrenmenin tadını
çıkararak çocuklar var.





**Bunu hatırlayalım;
Sürrealizm:** Ressam
hayallerine ve rüyalarına odaklanır.
Resimlerinde, gündelik hayatta
kullandığımız objeleri bulabilirsiniz ama
objeler hayatımızda yer aldığı şekilde
değillerdir.

JOAN MIRO

Joan Miro, 1900'lerde soyut ve sürrealist (gerçeküstü) eserler üretmiş bir İspanyol ressam ve heykeltıraştır.

Resimlerinde canlı renklerin, insanların, kuşların, güneşin ve yıldızların serpiştirildiği mekanlar yaratarak çocuksu ve fantastik bir dünya sunmuştur. Miro, İspanya'da Barcelona kenti yakınında bulunan Montroig'de 20 Nisan 1893 tarihinde doğmuştur. Miro, Barcelona, İspanya, La Llotja Güzel Sanatlar Okulu'nda ve Francisco Gali Akademisi'nde sanat eğitimi aldıktan sonra, 1918 yılında Dalmau Galerisi'nde 24 yaşındayken ilk sergisini açmıştır.

1919 yılında, sanat dünyasının merkezi olan Paris'e gitmiş ve Pablo Picasso, Andre Masson ve Max Ernst gibi birçok ressam ile arkadaş olmuştur. Geliştirdiği tarzı ile Fransa'da

üne kavuşan Miro, 1940 yılında İspanya'ya geri dönmüştür.

Park ve bahçelerde sergilenen eserleriyle tıpkı Gaudi gibi Barselona'ya renk katan Miro, yalnızca yağlıboya, baskı resim ve kitap resimleri üretmekle yetinmemiş; eskiz, kolaj, seramik, heykel, sahne tasarımı, duvar resmi ve dokuma alanlarında da çalışmıştır.



Miro'nun eserlerini yakından inceleyelim;



Dona i Ocell (Kadın ve Kuş), Miro'nun Barselona'da parkta sergilenen bir eseri



İspanya'nın Katalan Bölgesi'nde yayımlanan Cavall Fort adlı çocuk dergisi için yapmış olduğu illüstrasyon



MiRO OYUNU

Joan Miro'nun çizgileri ve renkleriyle eğlenceli bir oyuna hazır mısınız? Kuralları gayet basit olan bu oyunu ister tek başınıza isterseniz arkadaşlarınızla oynayabilirsiniz. İhtiyacınız olan; kağıt, boya kalemleri ve zar. Gelin nasıl oynanacağını adım adım bir örnekle anlatalım:

Oyuna başlamadan önce küçük bir hatırlatma yapmak istiyoruz; satırlar çezeceğiniz resmi bölümlerini, sütunlar ise o şekle ait farklı seçenekleri gösteriyor.

	1	2	3	4	5	6
Vücut Şekli						Oyuncunun kendi seçimi
Baş Şekli						Oyuncunun kendi seçimi
1 veya 2 Göz Şekli						Oyuncunun kendi seçimi
Burun Şekli						Oyuncunun kendi seçimi
Ek Şekiller						Oyuncunun kendi seçimi
Ek Çizgiler						Oyuncunun kendi seçimi

1. ADım

Vücut şekli satırından bir şekil seçmek için zar atalım ve diyelim ki zarımız 4 geldi.



2. ADım

Baş şekli için attığımız zar 2 gelmiş olsun.



3. ADım

Göz için ister iki ayrı şekil isterseniz tek şekil seçebilirsiniz. Biz örnek olarak iki kere zar attık, 1 ve 3 geldi.



4. ADım

Burun şekli için zar bize 5 numarayı gösterdi.



Resminize daha fazla hareket katmak isterseniz ek şekiller ve çizgiler için zar atıp istediğiniz yerde kullanabilirsiniz. Zarınız 6'yı gösterdiğinde ise her satır için özgür bir seçim yapabilir veya kendi deseninizi yaratabilirsiniz.

Resminizi renklendirirken Miro'nun canlı tercihlerini göz önünde bulundurmamayı unutmayın. İyi eğlenceler.





BAL ARILARI

Bal arıları, büyük koloniler halinde yaşamlarını sürdüren sosyal böceklerdir. Bal arısı kolonisi; bir kraliçe (Ana arı), erkek arılar ve işçi arılardan oluşur. Görünüş olarak birbirinden farklı olan bu üç arıdan kraliçe arı ve işçi arılar dışıdır.

ARILAR BİRBİRLERİNİ NASIL TANIR?

Arılar birbirlerine çok benzerler ancak kovana giren yabancı bir arı hemen tanınır ve kovandan dışarı atılır. Her kovanda kraliçenin salgıladığı bir kimyasal madde vardır ve bu madde sayesinde kovandaki bütün arılar kraliçe ile aynı kokuya sahip olurlar. Böylece kolonideki bütün bireyler birbirlerini



kolaylıkla tanınırlar.

ARILAR BAL YAPMAK İÇİN NE KULLANIR?

Bal arıları, bal yapmak için nektar kullanırlar. Nektar bir çeşit su ve şeker karışımıdır. Eğer bir hanımeli çiçeğini incelediyse bu akıcı sıvıyı görmüşsünüzdür. Arılar çiçeklerdeki nektarı toplamak için kamışa benzer tüp şeklindeki uzun dillerini kullanır ve bu nektarı karınlarında tutarlar. Arıların aslında iki adet karınları vardır. Bunlardan birini nektarı toplamak, diğerini ise sindirim amaçlı kullanırlar. Arılar, nektarı depoladıkları karınlarını doldurmak için çiçekten çiçeğe gezerek çalışırlar.



Balın rengi ve tadındaki farklılık toplanan nektarlardan kaynaklanmaktadır. Balın kokusunu, çiçeklerdeki aromalı volatin yağı verir ki bu aynı zamanda çiçeklerin kokularını sağlayan yağdır. Nektarın toplandığı çiçeğin tadı, balın aromasında hissedilir. Portakal çiçeği balı, ıhlamur çiçeği balı, yonca balı,vb.

NEKTAR NASIL BALA DÖNÜŞÜR?

Yeterli miktarda nektar toplayan arılar kovana dönerler ve topladıkları nektarı diğer işçi arılara aktarırlar. Bu arılar, nektarı yarım saat boyunca çiğnerler. Bu süre içinde enzimler nektarın içindeki şekeri basit şekere dönüştürür. Böylece bal, hem arılar için sindirilebilir hale gelir, hem de kovan içindeki bakterilere karşı korunmuş olur. Bu aşamadan sonra arılar, nektarı suyun buharlaştığı ve koyu şurubun olduğu peteklere dağıtırlar. Arılar nektarı kanatlarını yelpaze gibi kullanarak daha çabuk kuruturlar. Bal yeterince yapışkan hale geldiğinde arılar, petekte bulunan hücreleri balmumu ile kapatırlar. Bal tüketilene kadar burada saklanır.

Bal üretimi çok büyük bir çaba gerektirir. Örneğin 1/2 kg ham nektarı toplamak için dokuz yüz bin arının bir gün boyunca çalışması gerekir. Toplanan bu nektarın ise ancak bir kısmı bala çevrilebilir. Bal sıra dışı bir etkiye maruz kalmadıkça asla bozulmaz.





Yaz aylarında
annenizle
yapabileceğiniz
serinletici, lezzetli
ve besleyici bir
dondurma tarifi.

EV YAPIMI DONDURMA

Gerekli malzemeler:

- 3 Adet Muz
- 5 Adet Çilek
- 1 Çay Kaşığı Pekmez veya Bal
- 2 Adet Fındık
- 2 Adet Ceviz
- 1 Yemek Kaşığı Yoğurt

Yapılışı;

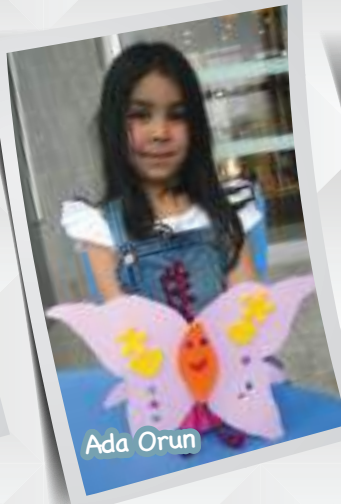
Tüm malzemenizi blender'a koyup iyice karıştırın, sonra da kalıplara koyup buzlukta bir gece bekletin.

Afiyet olsun

PANORA ÇOCUKLARI



Ada Biçer



Ada Orun



Adanur Yalçın



Aleyna Yücel



Alya Ekmen



Alya Özer



Asya Armağan



Begüm Dönmez



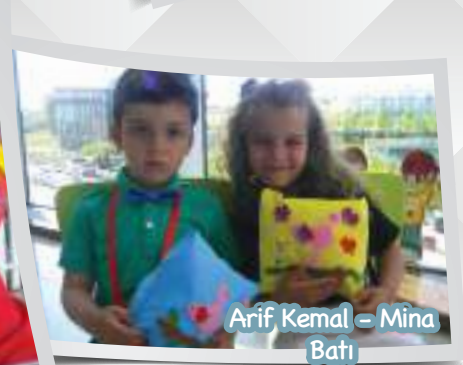
Ata Öztürk



Azra Ağtürk

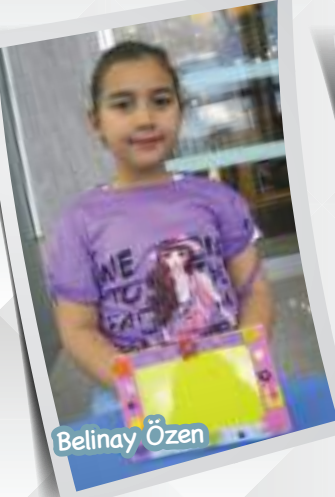


Bartu Çakova

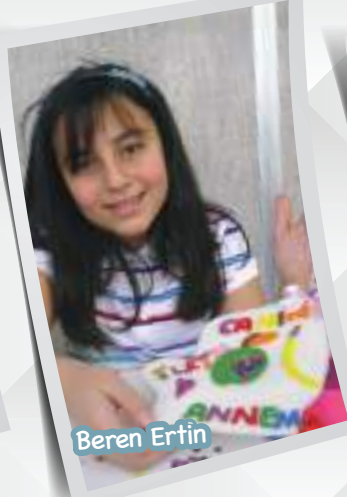


Arif Kemal - Mina
Bati

PANORA



Belinay Özen



Beren Ertin



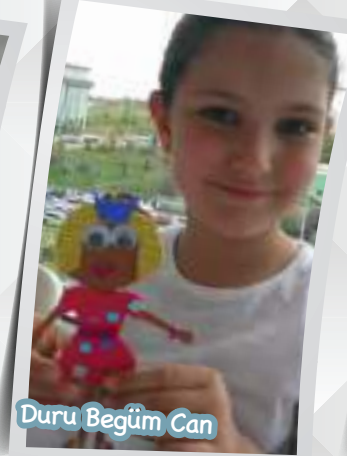
Beril Ekinci



Cemre Şimşek



Duru Korkmaz



Duru Begüm Can



Doğuhan Kurada



Doğa Özenalp



Duru Sarıatın



Ece Erden



Ecrin Özgekurt



Elif-Esma Koca

ÇOCUKLARI



Ceylin Yağmur



Damla Dinçer



Deniz Coşkun



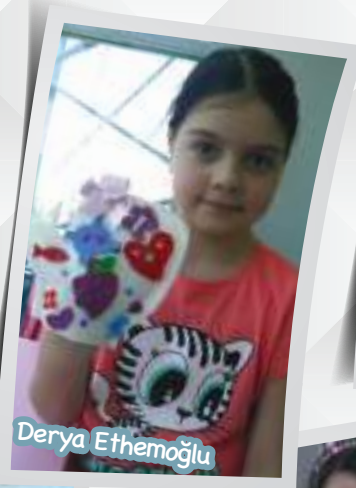
Derin Gürbüz



Ela-Eda
Yüksel



Dilara Köksal



Derya Etheoğlu



Derin Öztürk



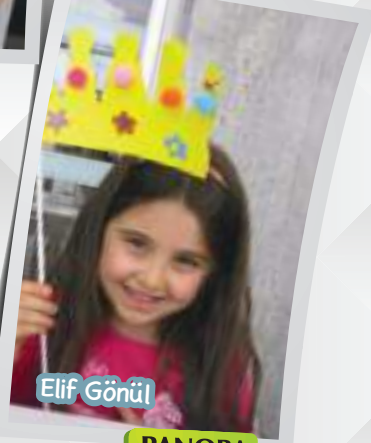
Derin Su Güler



İlke Zorlu



Elif Beril Çelik



Elif Gönül

PANORA

ÇOCUK

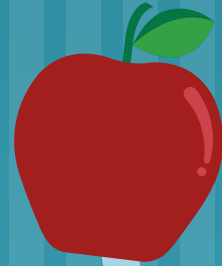


MERVE GÜLER
Beslenme ve Diyet Uzmanı

BESİNLER VÜCUDUMUZDA NASIL SİNDİRİLİR?

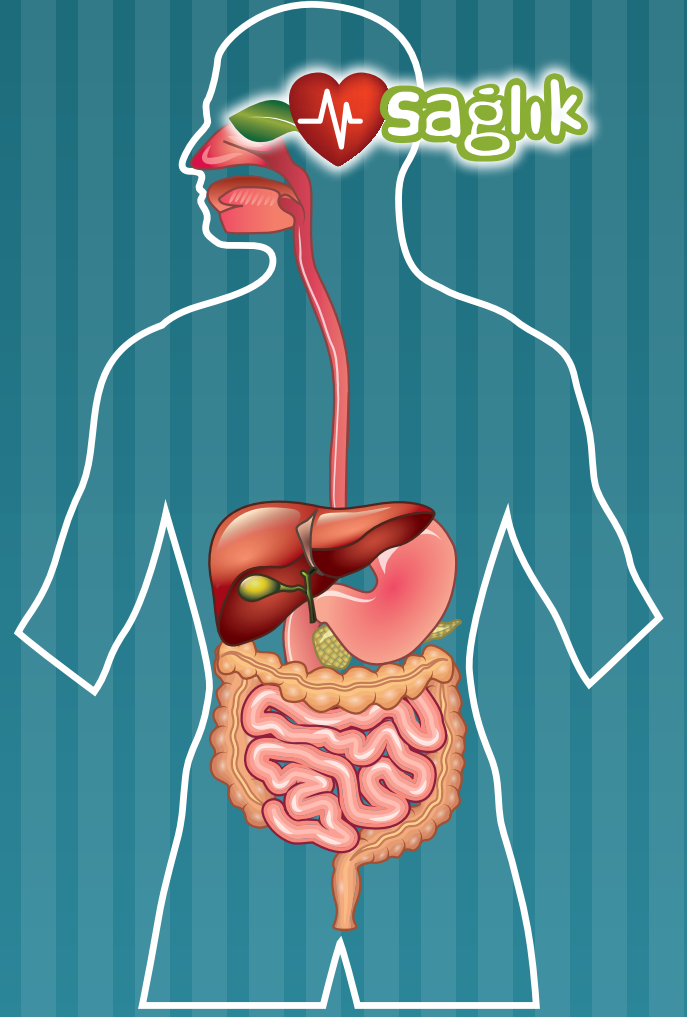
Vücutumuzun enerjisini çeşitli besinlerle sağlarız. Enerjiyi sağlayabilmemiz için besinlerin sindirilmesi gerekir. Yani en küçük parçalara ve en küçük yapı taşlarına kadar parçalanması gerekir. Aksi takdirde vücudumuza enerji sağlayamayız.

Vücutumuzun sindirim sistemini öğütücüye benzetebiliriz. Ağızdan aldığımız tüm besinler öğütücüdeki gibi sindirilmektedir. Öğütücüde çok basit olan sistem, vücudumuzda çok



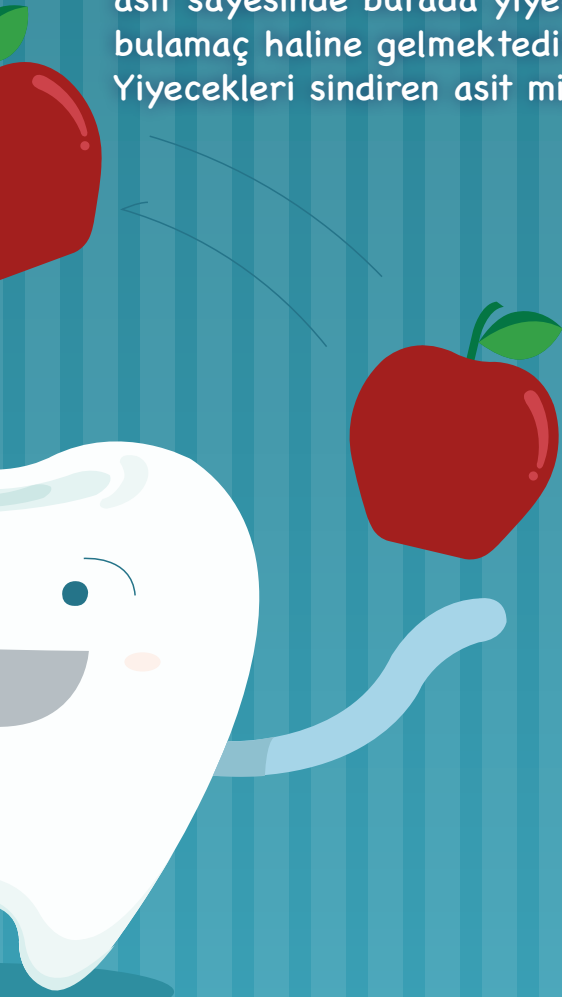
daha ayrıntılıdır. Farklı bölümlerinde farklı besinler sindirilmektedir. Örneğin yediğimiz ekmeğin sindirimi ilk olarak ağızda başlarken, peynirin sindirimi için biraz zaman gerekmektedir.

Ağızdan alınan besinler, yemek borusu sayesinde mideye gelmektedir ve daha sonra bağırsaklara geçmektedir. Sindirim ilk olarak ağızda başlamaktadır. Buna yardımcı olan tükürük bezleri ve dişler bulunmaktadır. Dişleri öğütücünün dişlerine benzetebiliriz. Dişler öğütücünün bıçakları gibidir. Dişlerle parçalanan besinler tükürük bezleriyle karşılaşır, yutağa gelen besinler yemek borusu sayesinde mideye kadar ulaşır. Mideyi mikser gibi düşünebiliriz. Salgılanan asit sayesinde burada yiyecekler bulamaç haline gelmektedir. Yiyecekleri sindiren asit mideye



zarar vermemektedir. Çünkü midede duvar görevi gören mukus tabakası vardır. Vücut için gerekli olan besinler ince bağırsaktan emilip kana karışır ve kan yoluyla dokulara ulaşmak üzere yola çıkar. Gereksiz olan besinler de boşaltım sistemiyle dışarı atılır.

Sonuç olarak sindirim sistemi uzun bir yolculuktur. Tüm parçaları kusursuz çalışmalıdır çünkü hepsi birbirine bağlıdır. Biri bozulduğunda diğerini etkilemektedir. Sağlıklı bir birey olmak için her birine çok güzel bakmalıyız.



nasıl

Kasıntı Nasıl oluşur?

Kasıntı Nedir?

Kasıntının ne olduğunu hepimiz biliriz. Önce bedenimizin bir bölgesi tatlı tatlı kaşınmaya başlar, biraz kaşırsak geçeceğini düşünürüz ancak biz kaşidikça daha fazla kaşınır, hatta kaşıntının her yerimize yayıldığını hissederiz. Böylece kaşıntıyla aramızda sinir bozucu bir oyun başlar.

Biyolojik olarak ise kaşınma, zararlı etkilere karşı gelişmiş çok önemli bir erken uyarı sistemidir. Kaşıntıya sebep olan birçok şey vardır: sivilceler, yaralar, parazitler, alerji, bakteri, mantar ya da virüs kökenli enfeksiyonlar derken liste uzar gider. Örneğin bahar aylarında burnunuzda dayanılmaz kaşıntılar varsa bunun sebebi büyük olasılıkla çiçek polenleridir. Kaşıntı aslında çok sayıda cilt hastalığının bir belirtisi olabileceği gibi tamamen sağlıklı bir cilt de kaşınabilir.



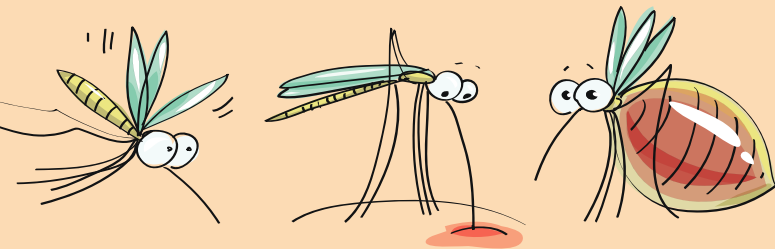
Kaşıntı Nasıl Oluşur?

Kaşıntının nasıl oluştuğuna gelince...

Ne yazık ki bu sorunun cevabı henüz tam olarak bulunabilmiş değil. Bir duyu organı olan cildimiz, ağrıyı, soğuğu, sıcaklığı veya basıncı algılayan reseptörlere sahiptir. Bunu anlamak için bir örnek verelim: Bacağınıza bir sinek konduğunu düşünün, derinin üst ve alt tabakalarında bulunan reseptörler bunu hemen algılar ve harekete geçer. Önce omuriliğinize oradan da beyninize sinyaller gönderir. Bunun sonucunda bacağınızdaki sineği fark eder ve beyninizin elinize gönderdiği emirle sineği bacağınızdaki kovalarsınız. Kaşıntı aynı bu çalışma sistemi ile beyne iletilir.

Hemen aklınıza şu soru gelmiş olabilir: Sistemin böyle çalışmasına karşın sivrisinekler beni nasıl ısıyor? Bu durum sistemin bazen çalışmadığı anlamına mı gelir? Elbette hayır. Biz kimi zaman o kadar meşgul oluruz ki bu minik sinyalleri fark etmeyiz. Hatta aynı sebeple gün boyunca hissetmediğimiz bir kaşıntı, gece yatağa girip uyumaya çalışırken bizim için dayanılmaz bir hal alabilir.

Son olarak, kaşınan bölgeyi kaşımak çoğu zaman kendimizi iyi hissettirse de bu aslında pek de iyi bir fikir değil. Bu durum derimize zarar verebileceği gibi daha da kaşınmasına sebep olur. Sabırla bekleyip kendimizi başka şeylerle oyalamak ve beynimizin bunu görmezden gelmesini sağlamak, sanırım en iyi çözüm olacaktır. Sivrisineklerden uzak güzel bir yaz tatili geçirmenizi dileriz.



öneriler

Dođu
Elif
Helin
Arif

ve

Beren

sizin için

Panora'da

şıklık avına çıktık

Dođu Ege Vural



T-shirt: U.S. Polo Assn. 39,95 TL
Bermuda: U.S. Polo Assn., 49,95 TL
Gömek: U.S. Polo Assn, 49,95 TL
Ayakkabı: Benetton 69,95 TL



öneriler

Elif Burcu Çolak



Elbise: Karamela 99 TL
Sandalet: Karamela 89,90 TL
Saç Bandı: Karamela 16,90 TL
Çanta: Imaginarium 44,90 TL
Summer Coral Cuisine: Imaginarium 49,90 TL
Tırmık: Imaginarium 9,90 TL
Kürek: Imaginarium 9,90 TL
Kova: Imaginarium 29,90 TL
Suluk: Imaginarim 29,90 TL

Helin Kandemir



Elbise: Benetton 79,95 TL
Sandalet : Benetton 69,95 TL
Milkshake: Mudo XL Cafe

PANORA

ÇOCUK

öneriler

Arif Kemal Batı



Uyku Tulumu (12-36 ay): Bebek By Pikkolo 89 TL
Pike Takımı: Bebek By Pikkolo 79 TL

öneriler



Efe Kutucu



Ayakkabı: Paço 94,50 TL
Bermuda: Paço 59 TL
Gömlek: Paço 47 TL



PANORA
ÇOCUK

öneriler



Aykkabi: Paço 94,50 TL
Bermuda: Paço 59 TL
Tshirt: Paço 27 TL
Gitar: Imaginarium 139 TL



Lal Beren Bilal



Uyku Tulumu (6-24 ay): Bebek By Pikkolo 79,90 TL
Pike Takımı: Bebek By Pikkolo 79 TL

PANORA

ÇOCUK



ARI OKULLARI

Yaşasın



Burak Erciyes 3-C 1195

Elif Bumin 2-B 1570



İrem Başayaz 2-A 338

n Tatil



Bahçeşehir
Koleji



Ela Selin Basmacı 3-A



Nur Lara Kurtuluş 3-A



YAZ TATİLİ

YAZ TATİLİ YAKLAŞIYOR,

HERKESTE AYRI HEYECAN,

PLANLAR YAPILIRKEN,

KARNE HEYECANI YAŞANIYOR

KARNELER HAZIRLANIYOR,

TATİL BAŞLIYOR,

ÖDEVLERİ UNUTUR MUYUZ?

HEP BEREBER TATİLE GİDİYORUZ.

HERKESE İYİ TATİLLER,

HEP BERABER YENİLİKLERE...

YENİ SINIF, YENİ KİTAPLAR İÇİN BEKLERKEN,

3 AY SONRA GÖRÜŞMEK ÜZERE...

IRMAK DÜNDAR

BAHÇEŞEHİR KOLEJİ

5-A



Yaman Genç 2-A

Yaşasın

Doğa Koleji



İşıl Doğa Demir 3-C



YAZ MEVSİMİ

Yaz mevsimi geldi,

İçim coşkuyla doldu.

Güneş pırıl pırıl parlıyor,

Dünyamı ısıtıyor.

Yaz mevsimi geldi,

Ağaçlar çiçek açtı.

Kuşlar uçuşmaya başladı,

Yeni meyveler yetişiyor.

Yaz mevsimi geldi,

Okullar tatil oldu.

Sokaklar çocuklarla doldu,

Eğlence başladı.

Yaz mevsimi geldi,

Dondurma yeme zamanı,

Havza girme zamanı,

İşte yazın faydaları.

GÜLBİN YÜKSEL

3-B

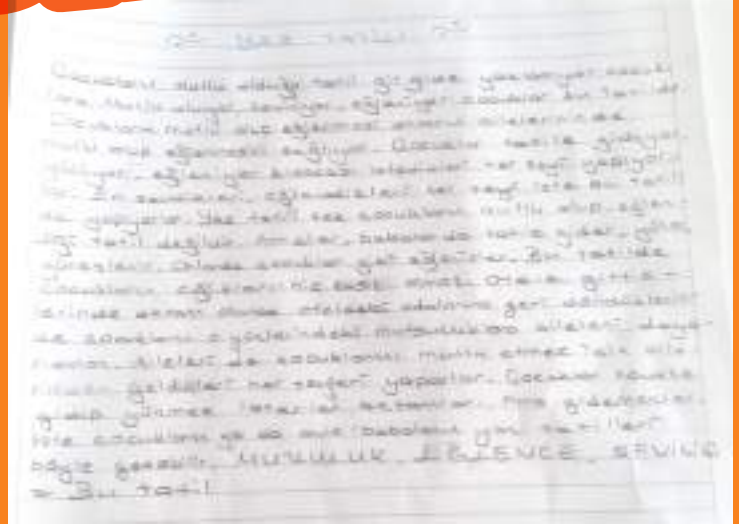


Miray Gürbüzler 3-C

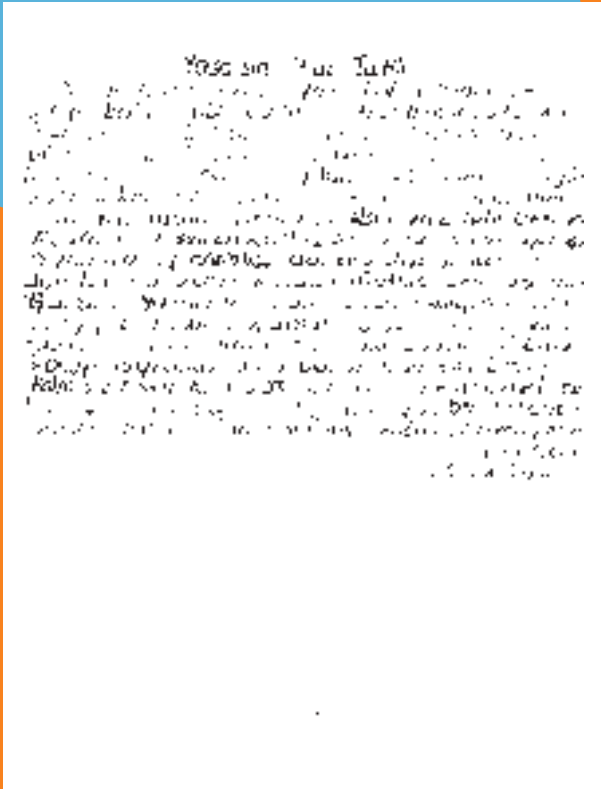
ın Tatil



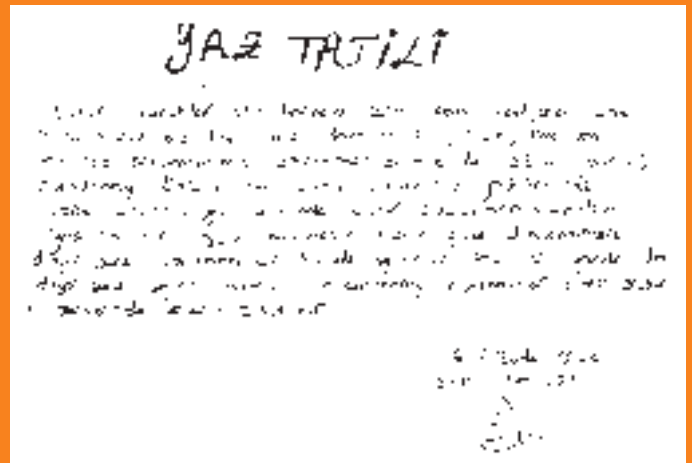
Jale Tezer
Koleji



Ela Erbayar 5-B



Ceyda Çelik 5-C



Elif Sude Onuk 5-A



Ögeday Müftüoğlu 5-B

Yaşasın

Nesibe Aydın
Okulları



Merdan Töprak Baştuğ I-B



Alp Demir Sicim I-C



Yiğit Niğdelioğlu I-C

ın Tatil



Oya AKIN
Yıldız Koleji



Meyssem Salimoğlu 3-A



Çınar İsmail Aydın 1-B



Ali Berbercuma 1-C

Yasasız

Süleyman
Uyar İlkokulu



Devin Erdem 3-B

ın Tatil



Levent Saygın Yıldırım 1-B



Öykü Çelik 1-A



7 RESİMDEKİ FARKI BULUN



SUDOKU



				5	3
4				6	
6				3	
	3				4
	6				1
1	2				

Nasıl Oynanır?

Sudoku, 6x6'lık karelerden oluşan kümelerle rakamların yerleştirilmesiyle oynanan bir oyundur. Çözümü mantığa dayanan sudoku, kümelerle 1'den 6'ya kadar rakamların yerleştirilmesiyle oynanır. Her bir rakam, her bir satır, sütun ve blokta sadece bir kez kullanılabilir. Bulmacayı tamamlamak için tabloyu öyle bir şekilde doldurmalısın ki, her satır, her sütun ve her blok 1'den 6'ya kadar bütün rakamları içersin, hiçbir rakam tekrarlanmasın ve eksik kalmasin.

Çengel Bulmaca



Soldan Sağa

1 - 1900'lerde gerçeküstü eserler üretmiş İspanyol ressam ve heykeltıraştır.

2- Bal arısı kolonisinin lideri olan arının adıdır.

3- Kaşıntıya sebep olan kanatlı bir böcektir.

Yukarıdan Aşağı

1- Ağızdan alınan besinlerin mideye ulaştırılmasını sağlayan parçadır.

2- Sindirimin vücutta ilk olarak başladığı yerdir.

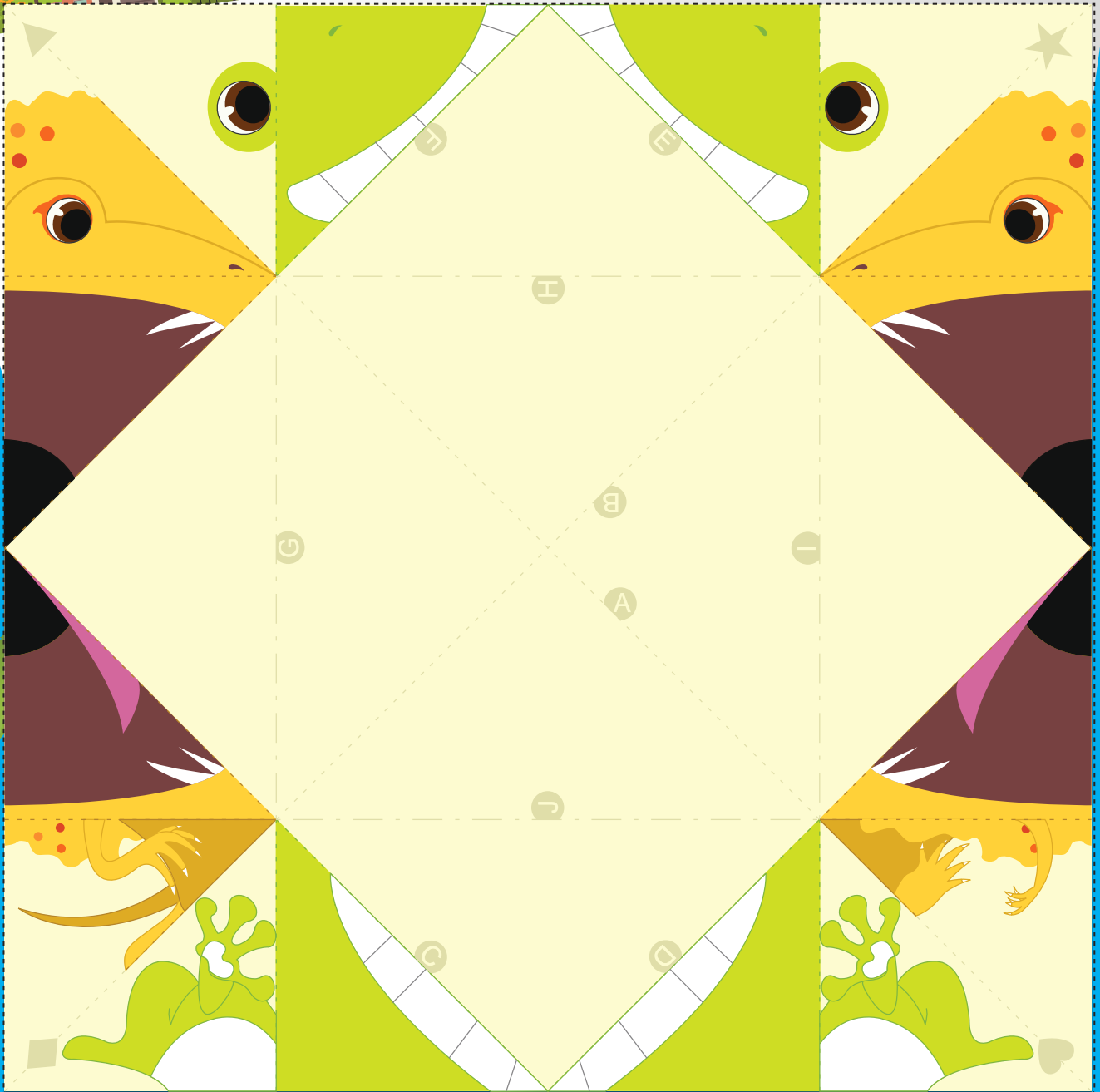
3- Bal arılarının bal yapımında kullandıkları malzemedir.

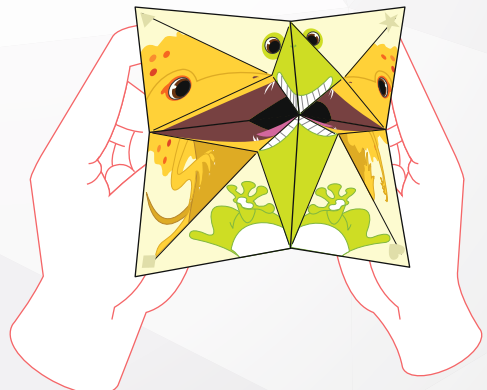
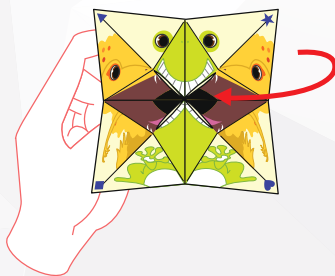
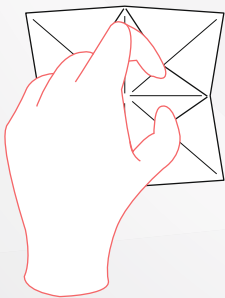
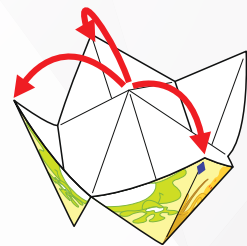
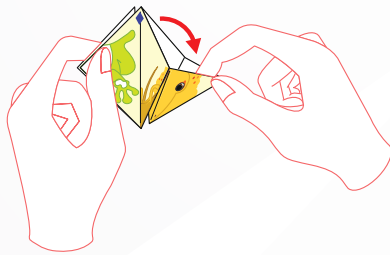
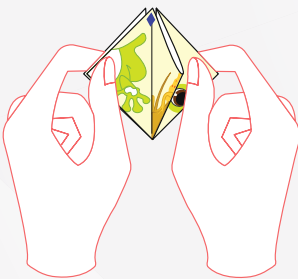
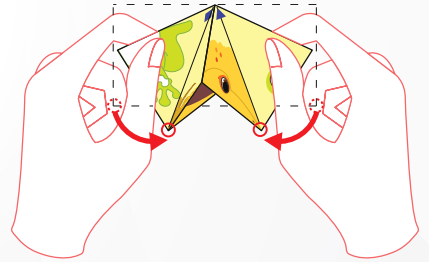
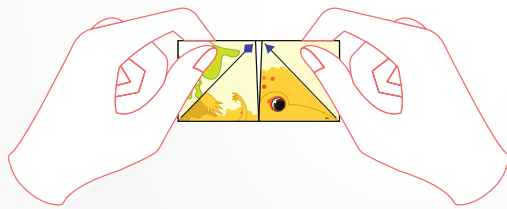
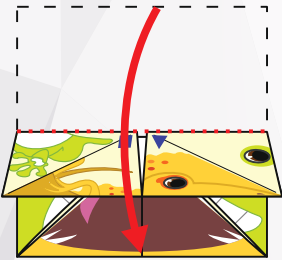
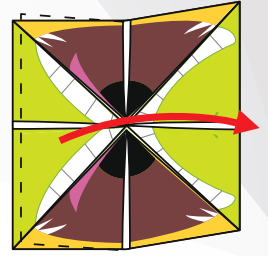
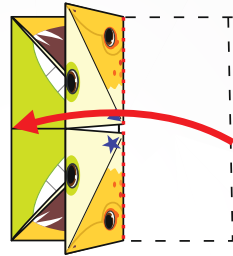
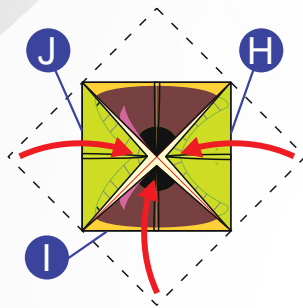
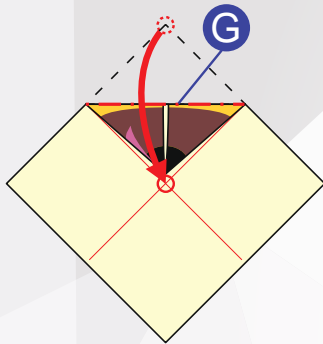
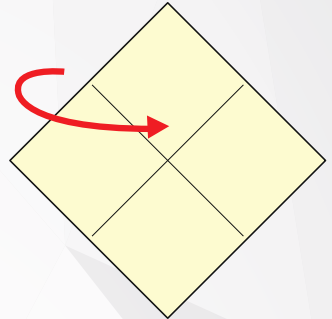
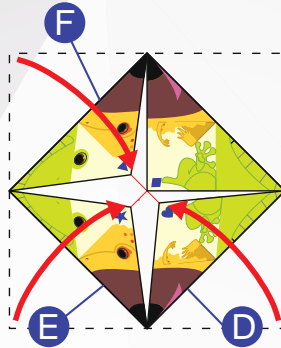
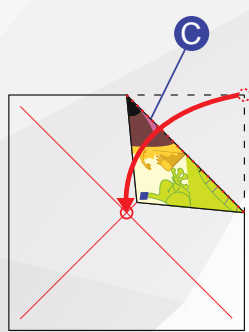
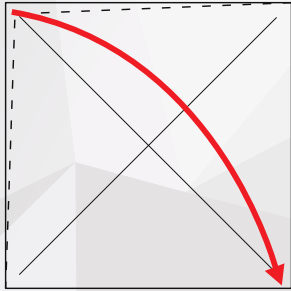
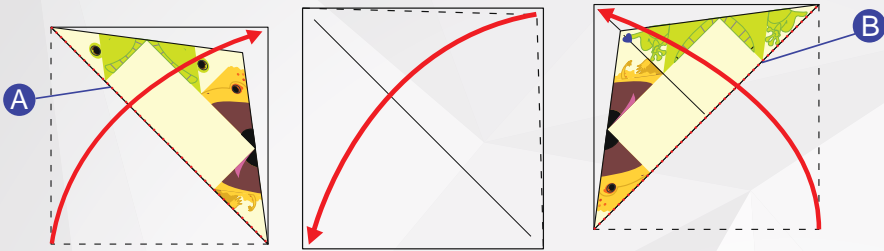


Yakalayıcı Origami Yapımı

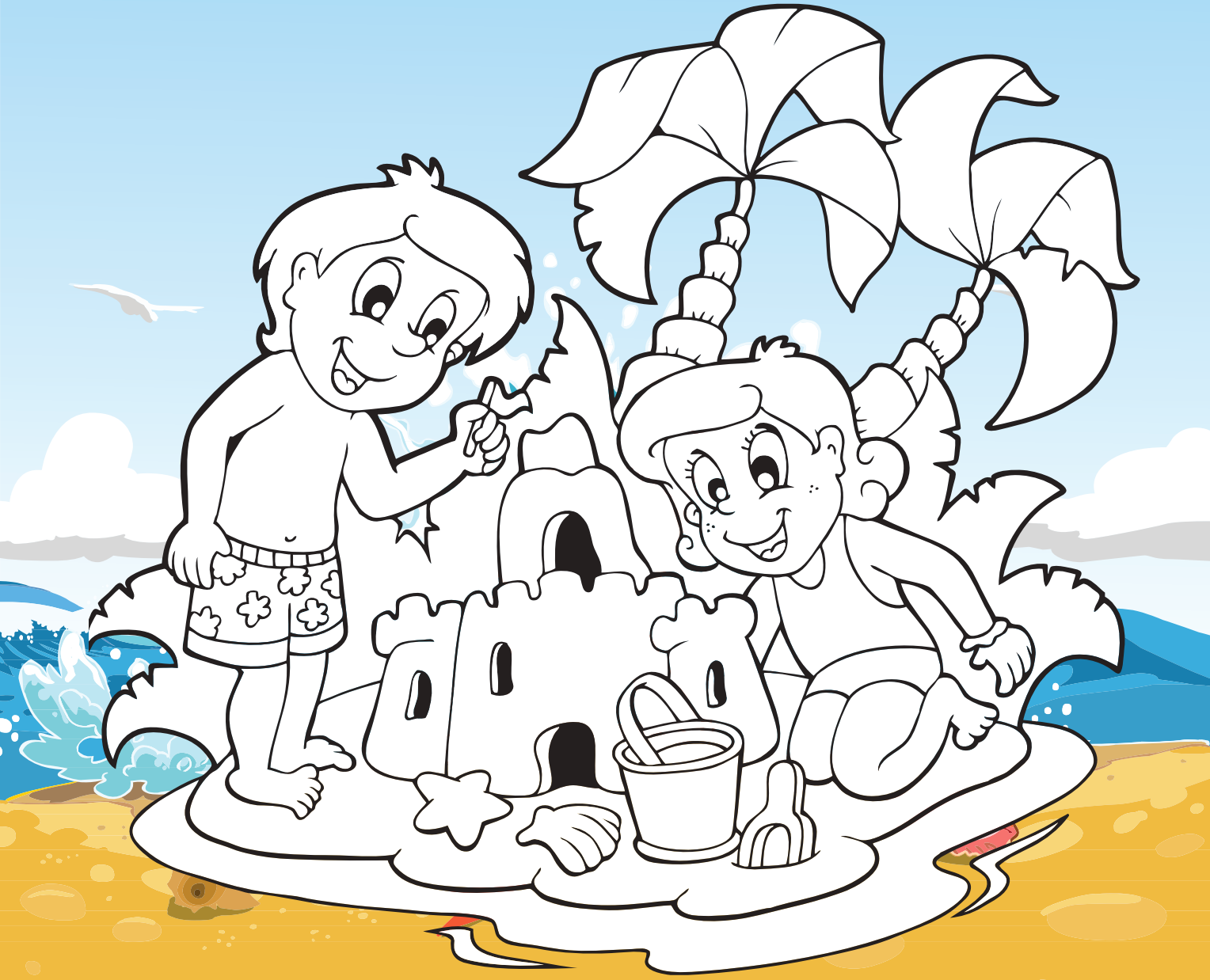
Şeklin olduğu resmi işaretli yerlerden kesin, yine işaretli yerlerden talimatlardaki gibi kıvrın. İşte yeni arkadaşınız yakalayıcı hazır.

- ✂----- Makas ile kesin
----- Tamamen katlayın
- - - - Hafifçe kıvrın





BOYAMA



**PANORA
ÇOCUK'TAN
HABER ALMAK
İSTER MİSİN?**



■
■
■ ADIM :
■ SOYADIM :
■ DOĞUM TARİHİM:
■ ADRESİM :
■
■ TELEFONUM :
■ e-Mailim :
■
■
■

Çocuklar formunuzu
Panora Danışma Bankosu'na
bırakabilir veya bilgilerinizi
info@panoracocuk.com.tr
adresine e-posta olarak
yollayabilirsiniz.



**SEVGİLİ ÇOCUKLAR,
BİZİ FACEBOOK'TAN
TAKİP EDEBİLİRSİNİZ**

Çocuk
Atölyesinde
Çekilen
Fotoğraflarına
Ulaş!

BEĞEN

Etkinlik ve
Sürprizlerimizden
Haberdar Ol!

BEĞEN

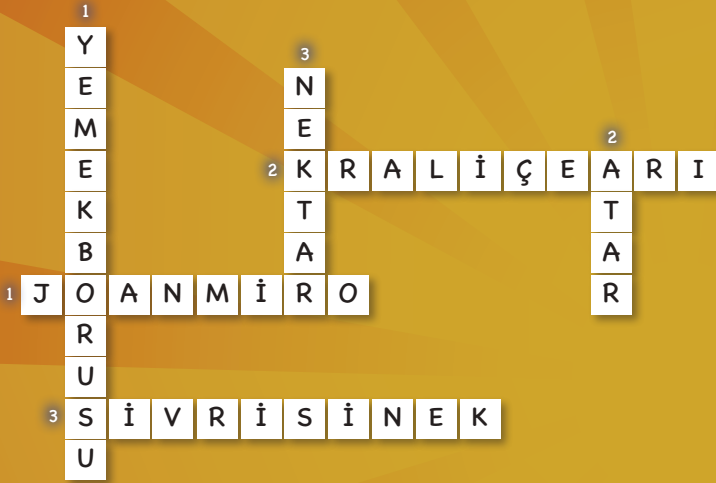
Fotoğraf, Yazı
ve Faaliyetlerini
Panora
Çocuklarıyla
Paylaş!

BEĞEN

www.facebook.com/PanoraCocuk

OYUNLARIN ve BULMACALARIN CEVAPLARI

ÇENGEL BULMACANIN ÇÖZÜMÜ



SUDOKU'NUN ÇÖZÜMÜ

2	1	6	4	5	3
4	5	3	1	6	2
6	4	1	2	3	5
5	3	2	6	1	4
3	6	4	5	2	1
1	2	5	3	4	6

7 FARK BULMACASININ ÇÖZÜMÜ



PANORA

ÇOCUK

PANORA ÇOCUK ATÖLYESİ'NDE BU AY

Eğlenceli atölyeler
sizleri bekliyor.

Tatilin tadını doyasıya çıkarmak için
Panora'da buluşalım.

1-31 Ağustos

Pazartesi

1. Atölye: 13.00-14.00

2. Atölye: 14.00-15.00

Perşembe

1. Atölye: 10.00-11.00

2. Atölye: 11.00-12.00

Cumartesi-Pazar

1. Atölye: 14.00-15.30

2. Atölye: 16.00-17.30



PANORA
ALIŞVERİŞ VE YAŞAM MERKEZİ

Unutma en sevdiğin markalar Panora'da!



Armağan Oyuncak
Comics & Cartoons Store
B&G Store
Bebeğim
Imaginarium

Brandroom Kids
Bebek By Pikkolo
Loco POCO
Gap Kids&Baby
Mothercare

Karamela
Paço
Marks&Spencer